

ONE2TEAM

ENTERPRISE WORK MANAGEMENT

viel mehr als nur Projektmanagement

..... ❖



IT-RESSOURCEN AUF GESCHÄFTSSTRATEGIEN AUSRICHTEN

Alle Projekte basierend auf unternehmensspezifischen Geschäftszielen priorisieren und Ressourcenbeschränkungen einhalten.

ÜBERSICHTLICHE ECHT-ZEIT-INFORMATIONEN

360°-Ansicht über alle Projekte: Warnungen, Risiken, Aufgaben, Ressourcen und Budgets auf allen Geräten einsehen und alle KPIs im Blick behalten.



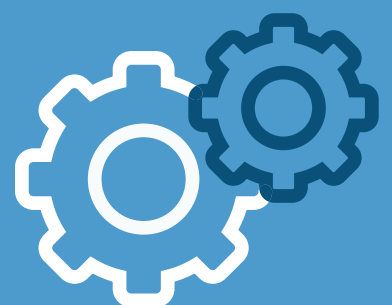
ABTEILUNGSÜBERGREIFENDE KOLLABORATION

Zusammenarbeit zwischen Abteilungen war noch nie so einfach: Mit ONE2TEAM werden abteilungsübergreifende Projekte einheitlich und effizient abgewickelt.



SKALIERBARE PAKETE MIT MAXIMALEN ANPASSUNGSMÖGLICHKEITEN

Mit vorgefertigten Softwarepaketen in nur 3 Wochen Up-and-Running. Umfangreiche Möglichkeiten zur Skalierung und Individualisierung auf allen Ebenen.



Die Funktionalitäten im Überblick:

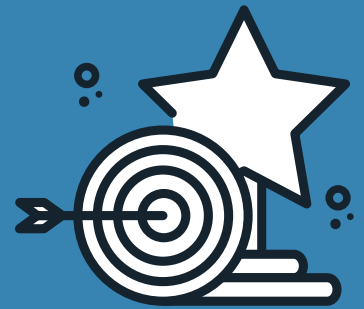


DEMAND-MANAGEMENT

- Anforderungen erfassen und bewerten
- Prioritäten festsetzen
- Tracking von Go und No-Go Entscheidungen

PORTFOLIO MANAGEMENT

- Multiprojektmanagement
- Echtzeit Performance Überwachung
- 360° Projektübersicht

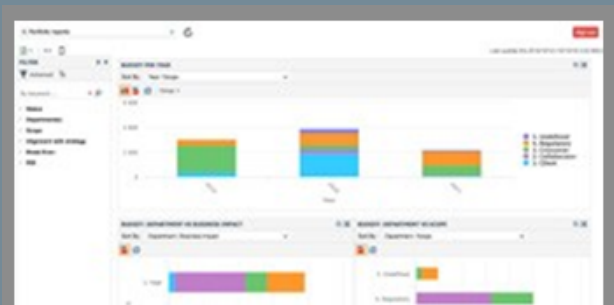


PROJEKTMANAGEMENT

- Gantt-Charts und weitere Visualisierungen
- Meilensteine verfolgen
- Finanzplanung (Ist- / Soll Stand)

RESSOURCEN & KAPAZITÄTSMANAGEMENT

- "Was-wäre-wenn" Analysen
- Re-Priorisierung
- Budget Entwicklung
- Top-Down und Bottom-Up Ressourcenplanung



GOVERNANCE MANAGEMENT

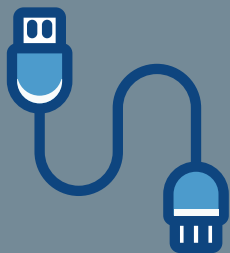
- Meetings effektiv durchführen
- Entscheidungen tracken
- High-Level Reporting

WATERFALL & AGILE METHODEN

- Konfigurierbare Templates
- Dynamische Scrum-Boards
- Integration zu Ticketing Systemen



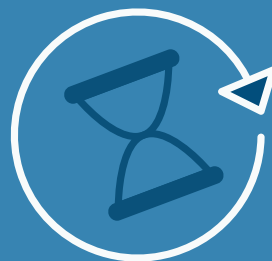
KONNEKTOREN



- agiert als unternehmensweiter Information-Hub
- Verknüpfung zu DevOps (JIRA, etc.)
- Verknüpfung zu Budget Monitoring Tools (SAP, etc.)

TIME - TRACKING

- Projektausführung
- Soll- /Ist-Stand
- Prognosen mit tatsächlichen Zeiten

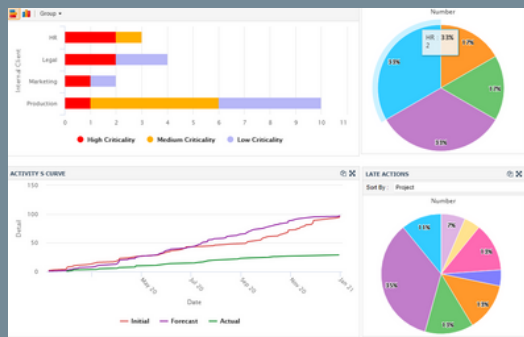
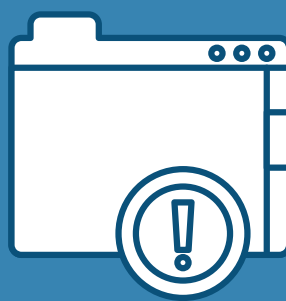


SINGLE LIST OF ISSUES

- Aktionspläne
- Echtzeit-Alarmierung
- Automatisierte Benachrichtigungen

DYNAMISCHES RISIKO MANAGEMENT

- Risiko Monitoring
- Risiko De-Eskalation
- Verminderungsmaßnahmen



ECHT-ZEIT REPORTING

- Finanziell & operativ
- Echt-Zeit Daten
- Drill down in Details

KOLLABORATION

- Unternehmensweite Zusammenarbeit
- Silos zwischen Abteilungen aufbrechen
- Meeting in ONE2TEAM abhalten: Powerpoint und Excel Sheets werden obsolet



BUDGET MANAGEMENT

- Was-Wäre-Wenn-Analysen
- Verfolgen von aufgewendeter Zeit und zu erledigenden Aufgaben
- Automatische Verständigungen bei Problemen